

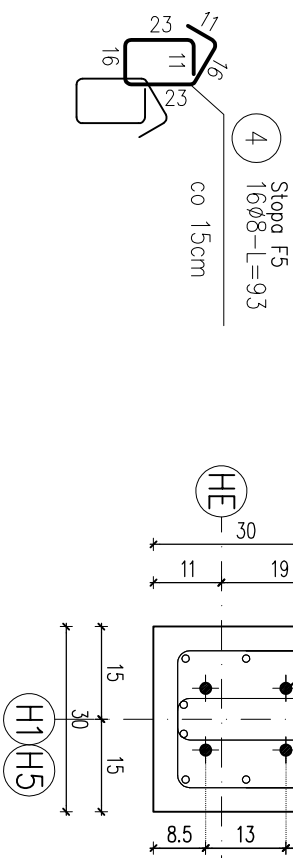
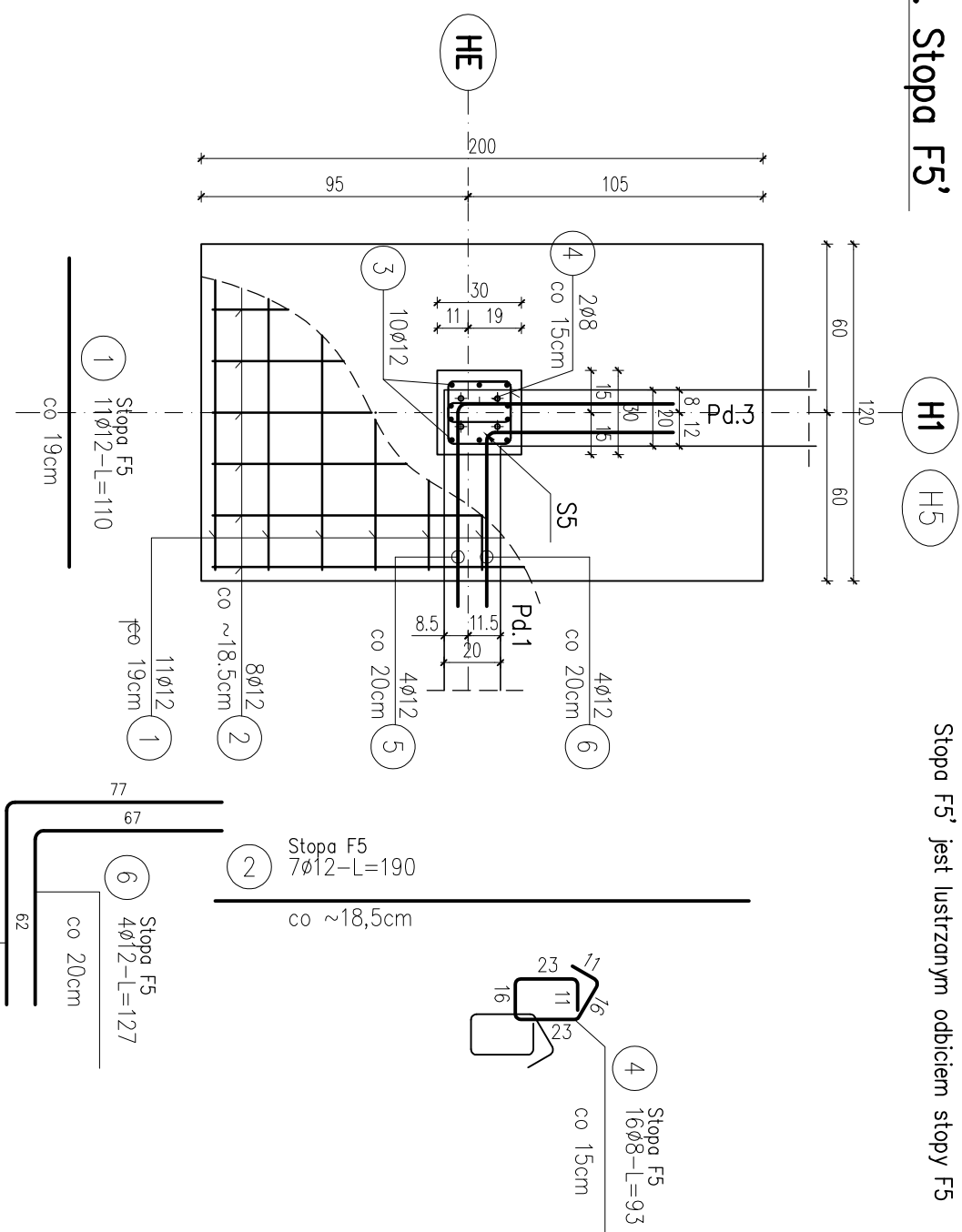
poz. Stopa F5  
szt.1

Szt.1

poz. Stopa F5'  
szt.1

UWAGA:

Stopa F5' jest ilustrzonym odbiciem stopy F5



Schemat kotwienia  
1:10

Nr pręta	Ø	Stal	Długość pręta	Liczba		Długość łączna	
				prętów na 1 poz.	poziomej	prętów łącznie	B500A B500B Ø12
[ - ]	[ mm ]	[ - ]	[ m ]		[ szt ]		[ m ]
Stoła F5, Stoła F5							
1	12	B500B	1,10	11	2	22	24,20
2	12	B500B	1,90	7	2	14	26,60
3	12	B500B	1,85	10	2	20	37,00
4	8	B500A	0,93	16	2	32	29,76
5	12	B500B	1,47	4	2	8	11,76
6	12	B500B	1,27	4	2	8	10,16
Razem długość prętów							
Masa jednostkowa							
Masa prętów dla danej średnicy							
Masa łączna							

UWAGA : Sumaryczna długość prętów jest długością rzeczywistą w osi pręta metodą B wg PN-EN ISO 3766:2006.

# ZESTAWIENIE STALI

PRACOWNIA PROJEKTOWA "RM" BIAŁYSTOK UL. MALMEIDA 15A/11 TEL. 502 075102			
INWESTOR: PAŃSTWOWA STRAŻ POŻARNA W BIAŁYSTOKU UL. WARSZAWSKA 3			
OBIEKT	BUDYNEK GARAŻOWO-MAGAZYNOWY NA TERENIE JRGZ PSP BIAŁYSTOK UL. GEN. ANDERSA 46 NR DZ.116/3,117/3,118/3,119/3		NR RYS. K6
NAMWA RYSUNKU	STOPA FUNDAMENTOWA F5, F5' PROJEKT WYKONAWCZY	SKALA 1:25	BIALYSTOK DN. 27.11.2025 R.
BRANŻA	PROJEKTANT	URZĄDZENIA BUDOWLANE	
KONSULTACJA	MGR INŻ. DARIUSZ KULIK	Pol./0001/POK/04	

STOPA FUNDAMENTOWA – F5, F5<sup>2</sup>  
SKALA 1:25

BETON KLASY C30/37 (B37)  
STAL A (gatunek B500A)  
STAL B (gatunek B500B)

**UWAGI:**

1. WYMIARY PODANO W CM, POZIOMY W M.
2. OTULINA 5(3,5)CM OD KRAWĘDZI PRĘTA.
3. ROZPATRYWAĆ ŁĄCZNIE Z PROJEKTAMI ARCHITEKTONICZNYM I BRANŻOWYM.
4. MIEJSCA STYKÓW PRZERW ROBOCZYCH PRZED DAŁSZYM BETONOWANIEM OCZYSZCZIĆ, ZWILŻYĆ WODĄ, PRZYGOTOWAĆ DO DAŁSZEJ BETONOWANIA
5. BETON PIELĘGNOWAĆ, CHRONIĆ PRZED NADMIERNYM NASŁONECZENIEM LUB MROZEM.
6. PRZED RPZYSTĄPIENIEM DO ROBÓT SPRAWDZIĆ W ODPOWIEDNICH PROJEKTACH ROBOTY ZWAŻANE.
7. FUNDAMENTY POSADOWIĆ WYŁĄCZNIE NA GRUNTACH NOŚNYCH, W PRZYPADKU PODŁOŻA NIENOŚNEGO NALEŻY WYKONAĆ WYMANĘ GRUNTU NA ZAGĘSZCZONĄ PODSTYPKĘ PIASKOWĄ STABILIZOWANĄ CEMENTEM DO POZIOMU WARTYŚWY NOŚNEJ.

8. EWENTUALNE WADY KOORDYNACJI PRZEDSTAWIĆ NADZOROWI AUTORSKIEMU PRZED PRZYSTĄPIENIEM DO ROBÓT.

9. DŁUGOŚCI PRĘTÓW ODGIĘTYCH PODANE SĄ POD  
ZEWNIĘTRZNEJ KRAWĘDZI PRĘTA.

10. NIE DOPUSZCZAĆ DO ZALANIA WYKOPU

## 11. ZOLACJE PRZECIWMILGOCIOWE WG PROJEKTU ARCHITEKTURY.

12. ZBROJENIE ŁAW FUNDAMENTOWYCH PRZEPROWADZIĆ PRZEZ STOPY.

PRZEZ STOPY.

### 1.3. ZBROJENIE WIENCA PRZEPROWADZIĆ PRZESZ SŁUPY RDZENIE ŻELBETOWE.

14. PRZED PRZYSTĄPIENIEM DO ZAMÓWIENIA STALI  
ZBROJENIOWEJ NALEŻY SPRAWDZIĆ ZESTAWIENIE STALI

15. PRZEJĘCIA INSTALACJI SANITARNYCH PRZESTORY FUNDAMENTOWE LOKALIZOWAĆ WG. PROJEKTU ARCHITEKTURY I PROJEKTU INSTALACYJNEGO

## 16. UZIOMY WG. PROJEKTU ELEKTRYCZNEGO